

Ganz Cheminéeofen / Kaminofen

Rumba Loft



Rumba Loft im Detail

Primärluft regelbar
Sekundärluft regelbar
Saubere Scheibe durch Scheibenspülluft
Rost aus Gusseisen
Aschenkasten
Mehrpunkt Sicherheitsverschluss
Gewicht 160–214 kg

Zubehör

Topplatte Speckstein / Keramik
Drehteller

Leistung

Nennwärmeleistung 7 kW
Wärmeleistungsbereich 3–8 kW
Holzaufgabemenge / h 2,3 kg

Wertetrippel

Abgasmassenstrom 7,2 g / s
Abgasstutztemperatur 349 °C
Mindestförderdruck 11 Pa

Emissionen

CO-Emission 1000 mg
Staub < 40 mg / Nm³
Wirkungsgrad > 77 %
Mindestabstände hinten / seitlich 100 cm / 80 cm
Energieeffizienzklasse A

Prüfgutachten

Europäische Prüfnorm EN 13240 RRF-40 05 911
Österreichische Prüfnorm 15a B-VG
Zulassung VKF 16329

Erfüllt Anforderungen für

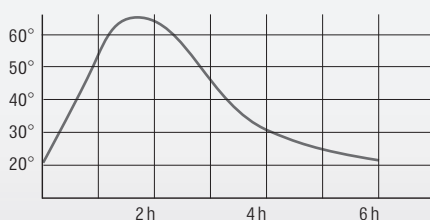
die Schweiz LRV 2011
Deutschland BImSchV 2. Stufe
Münchener Modell ja

Brennstoff

Holz und Holzbrikett, Braunkohlebrikett

Alle Angaben ohne Gewähr. Technische Änderungen vorbehalten.

Wärmeabgabe Rumba Loft



Bei 3 Holzaufgaben

Ofenfarbe Stahl

■ grau

Ausführungen

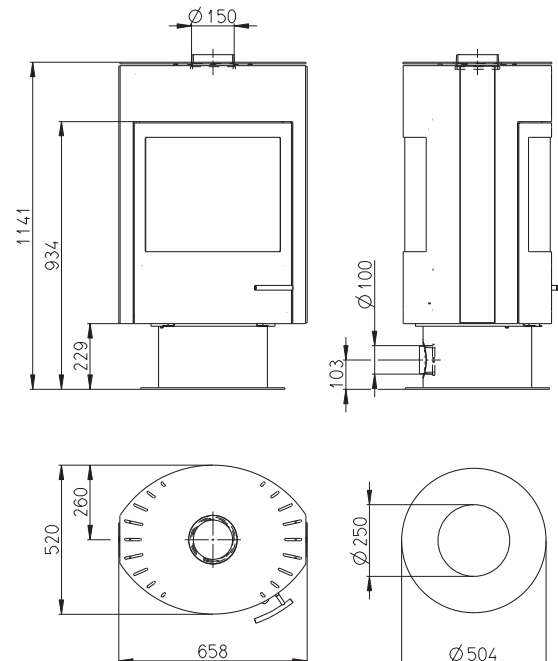
Keramik Farb-Trends

■ Kohle ■ weiss ■ Sand ■ Rubin

Naturstein

■ Speckstein Glatt/Struktur

Seitenplatten Edelstahl



200 Jahre



www.ganz.info

Ganz Baukeramik AG | Dorfstrasse 101 | Postfach | CH-8424 Embrach ZH

Fon +41 44 866 44 44 | Fax +41 44 866 44 22 | Mail: info@ganz-baukeramik.ch